

# Bergblick Residenzen



**MK  WOHNBAU**

Modernes Wohnen in idyllischer Lage.

**MK Wohnbau GmbH**  
Eichenplatz 5  
86343 Königsbrunn

Telefon: +49 1521 8623832  
E-Mail: [info@mkwohnbau.com](mailto:info@mkwohnbau.com)  
Web: [www.mkwohnbau.com](http://www.mkwohnbau.com)



# Projektbeschreibung

Exklusive Wohneinheiten in erstklassiger Lage – nachhaltig und modern gebaut.

Wohnungen: 5

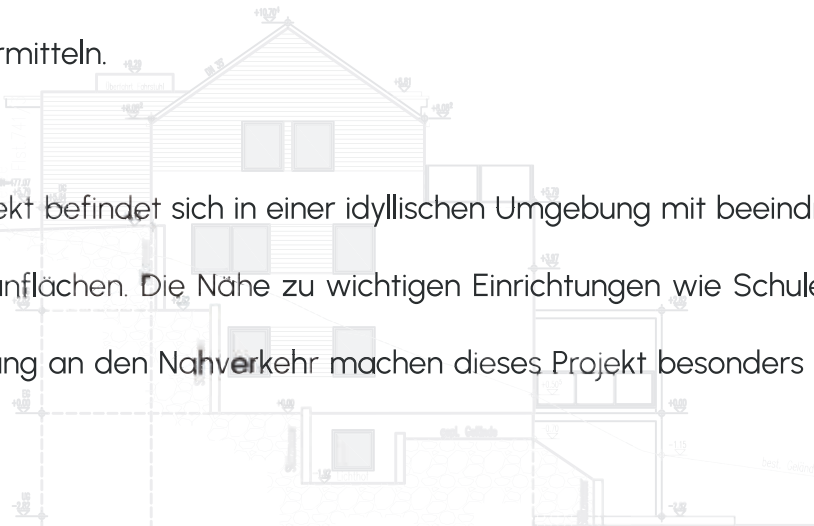
Wohnfläche: 504,60 m<sup>2</sup>

Nutzfläche: 599,88 m<sup>2</sup>

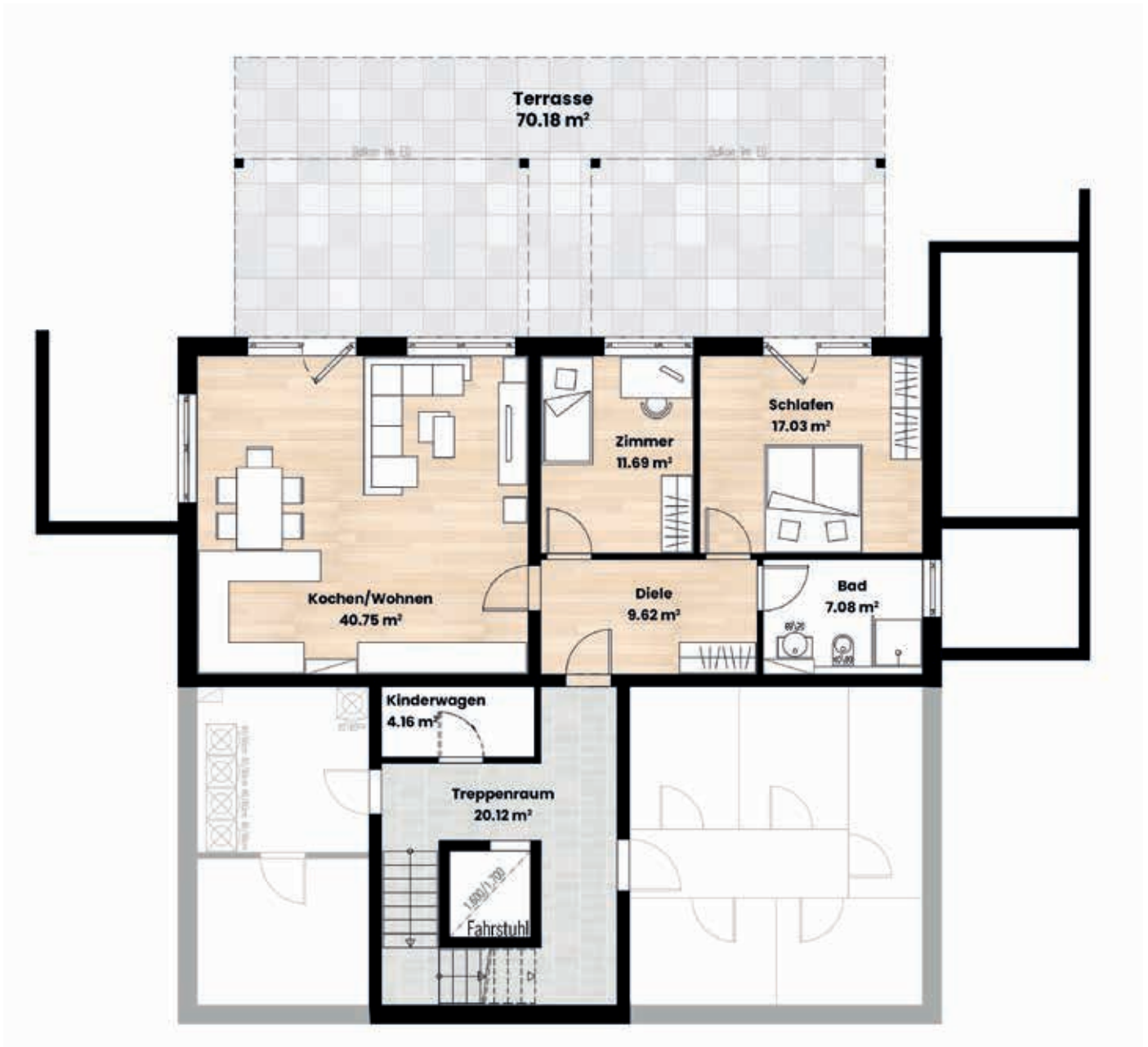


Dieses Neubauprojekt wird von einem engagierten Familienbetrieb realisiert, der in der Immobilienentwicklung seit vielen Jahren erfolgreich tätig ist. Als familiengeführtes Unternehmen kennt der Bauträger die Anforderungen und Wünsche von Familien sehr genau, da er selbst schon auf der Käuferseite stand und aus beiden Perspektiven – Bauausführung und Käufererfahrung – umfassendes Wissen mitbringt. Diese Perspektive erlaubt es, bei jedem Projekt auf Details zu achten, die eine familiäre Wohlfühlatmosphäre schaffen und höchsten Wohnkomfort bieten. Ziel ist es, Werte zu schaffen, die langfristig Bestand haben und den Bewohnern nicht nur ein Zuhause, sondern ein Lebensgefühl vermitteln.

Das Neubauprojekt befindet sich in einer idyllischen Umgebung mit beeindruckendem Bergblick und großzügigen Grünflächen. Die Nähe zu wichtigen Einrichtungen wie Schulen, Einkaufsmöglichkeiten und der Anbindung an den Nahverkehr machen dieses Projekt besonders attraktiv für Familien und Pendler.



# Wohnung 1 | Untergeschoss



## Wohnung 1 Untergeschoss

Zimmer:	4
Wohnfläche:	103,74 m <sup>2</sup>
Nutzfläche:	156,37 m <sup>2</sup>

\*Sämtliche Kaufnebenkosten sowie anfallende Steuern sind nicht im Kaufpreis enthalten und werden gesondert berechnet. Änderungen oder Ergänzungen der Informationen im Exposé bleiben vorbehalten, um Aktualisierungen oder gesetzliche Anforderungen zu berücksichtigen.



Kaufpreis:  
**445.978,26 Euro**

# Wohnung 2 | Erdgeschoss



## Wohnung 2 Erdgeschoss

Zimmer: 2  
Wohnfläche: 73,97 m<sup>2</sup>  
Nutzfläche: 84,05 m<sup>2</sup>

\*Sämtliche Kaufnebenkosten sowie anfallende Steuern sind nicht im Kaufpreis enthalten und werden gesondert berechnet. Änderungen oder Ergänzungen der Informationen im Exposé bleiben vorbehalten, um Aktualisierungen oder gesetzliche Anforderungen zu berücksichtigen.



Kaufpreis:  
**321.769,50 Euro**

# Wohnung 3 | Erdgeschoss



## Wohnung 3 Erdgeschoss

Zimmer: 3  
Wohnfläche: 93,63 m<sup>2</sup>  
Nutzfläche: 103,70 m<sup>2</sup>

\*Sämtliche Kaufnebenkosten sowie anfallende Steuern sind nicht im Kaufpreis enthalten und werden gesondert berechnet. Änderungen oder Ergänzungen der Informationen im Exposé bleiben vorbehalten, um Aktualisierungen oder gesetzliche Anforderungen zu berücksichtigen.



Kaufpreis:  
**407.247,00 Euro**

# Wohnung 4 | Obergeschoss



## Wohnung 4 Obergeschoss

Zimmer: 4  
Wohnfläche: 139,71 m<sup>2</sup>  
Nutzfläche: 149,84 m<sup>2</sup>

\*Sämtliche Kaufnebenkosten sowie anfallende Steuern sind nicht im Kaufpreis enthalten und werden gesondert berechnet. Änderungen oder Ergänzungen der Informationen im Exposé bleiben vorbehalten, um Aktualisierungen oder gesetzliche Anforderungen zu berücksichtigen.



Kaufpreis:  
**607.738.50 Euro**

# Wohnung 5 | Dachgeschoss



## Wohnung 5 Dachgeschoss

Zimmer: 3  
Wohnfläche: 93,56 m<sup>2</sup>  
Nutzfläche: 105,92 m<sup>2</sup>

\*Sämtliche Kaufnebenkosten sowie anfallende Steuern sind nicht im Kaufpreis enthalten und werden gesondert berechnet. Änderungen oder Ergänzungen der Informationen im Exposé bleiben vorbehalten, um Aktualisierungen oder gesetzliche Anforderungen zu berücksichtigen.



Kaufpreis:  
**406.986,00 Euro**



# Galerie

- 3-fach verglaste Fenster für optimale Dämmung und niedrige Energiekosten
- Nachhaltige Baumaterialien für einen geringen Energieverbrauch
- Aufzugsanlage für barrierefreien Zugang zu allen Wohnungen
- Großzügige, abgeschlossene Kellerräume für jede Wohnung
- Hochwertiger Bodenbelag im Treppenhaus
- Innovative Wärmepumpentechnologie
- Bodenbelag aus hochwertiger Parkett
- Fußbodenheizung mit Thermostat
- Videogegensprechanlage
- Überdachte Carports
- Fahrradstellplätze









# Lage

Die Graf-von-Stauffenberg-Straße liegt in einer ruhigen, naturnahen Umgebung in Alpirsbach, einem Schwarzwaldstädtchen mit idealer Infrastruktur für Familien. Mehrere Kindergärten und die Grundschule Alpirsbach bieten Betreuung und Bildung vor Ort, während weiterführende Schulen ebenfalls gut erreichbar sind. Die medizinische Versorgung ist durch Arztpraxen und Apotheken gesichert; das nächste Krankenhaus liegt in Freudenstadt, etwa 20 km entfernt.

Alpirsbach bietet vielseitige Freizeitmöglichkeiten: Das Kloster Alpirsbach und die bekannte Klosterbrauerei ziehen viele Besucher an, und der nahe Schwarzwald lockt mit Wander- und Radwegen. Die Mischung aus naturnahem Wohnen und guter Infrastruktur macht diese Lage besonders attraktiv für Familien und Ruhesuchende.

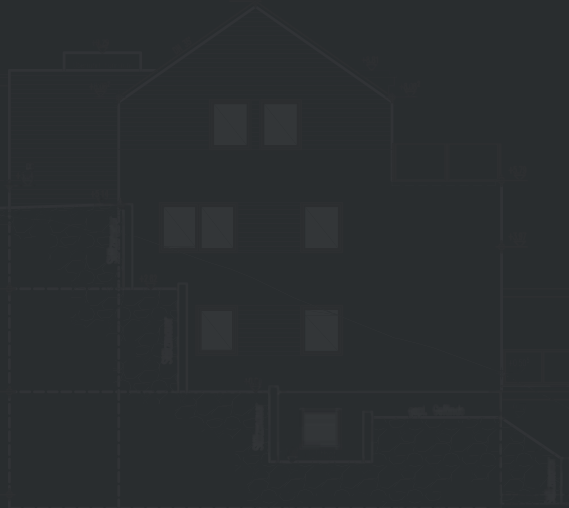


Graf-von-Stauffenberg-Straße 3 | 72275 Alpirsbach





# Keller





# Kaufpreis und Bauphasen

<b>Baubeginn :</b>	Frühjahr 2025
<b>Fertigstellung :</b>	Mitte 2026
<b>Carports :</b>	16.500,00 Euro <small>Pro Stellplatz</small>
<b>Wohnung 1 :</b>	445.978,26 Euro
<b>Wohnung 2 :</b>	321.769,50 Euro
<b>Wohnung 3 :</b>	407.247,00 Euro
<b>Wohnung 4 :</b>	607.738,50 Euro
<b>Wohnung 5 :</b>	406.986,00 Euro



**Teilungserklärung:** Alle Wohnungen sind rechtlich als Sondereigentum ausgewiesen.

Jede Einheit erhält einen abgeschlossenen Kellerraum sowie das exklusive Nutzungsrecht an den zugehörigen Stellplätzen.

**Notarielle Abwicklung:** Der Kauf erfolgt über einen deutschen Notar, der alle notwendigen Schritte im Kaufprozess begleitet.

**Garantie:** Es gelten die üblichen Garantieleistungen gemäß BGB (5 Jahre).

**Schlüsselfertige Übergabe ohne zusätzliche Kosten für den Käufer.**





# MK WOHNBAU

Modernes Wohnen in idyllischer Lage.

MK Wohnbau GmbH  
Eichenplatz 5  
86343 Königsbrunn

Telefon: +49 1521 8623832  
E-Mail: [info@mkwohnbau.com](mailto:info@mkwohnbau.com)  
Web: [www.mkwohnbau.com](http://www.mkwohnbau.com)